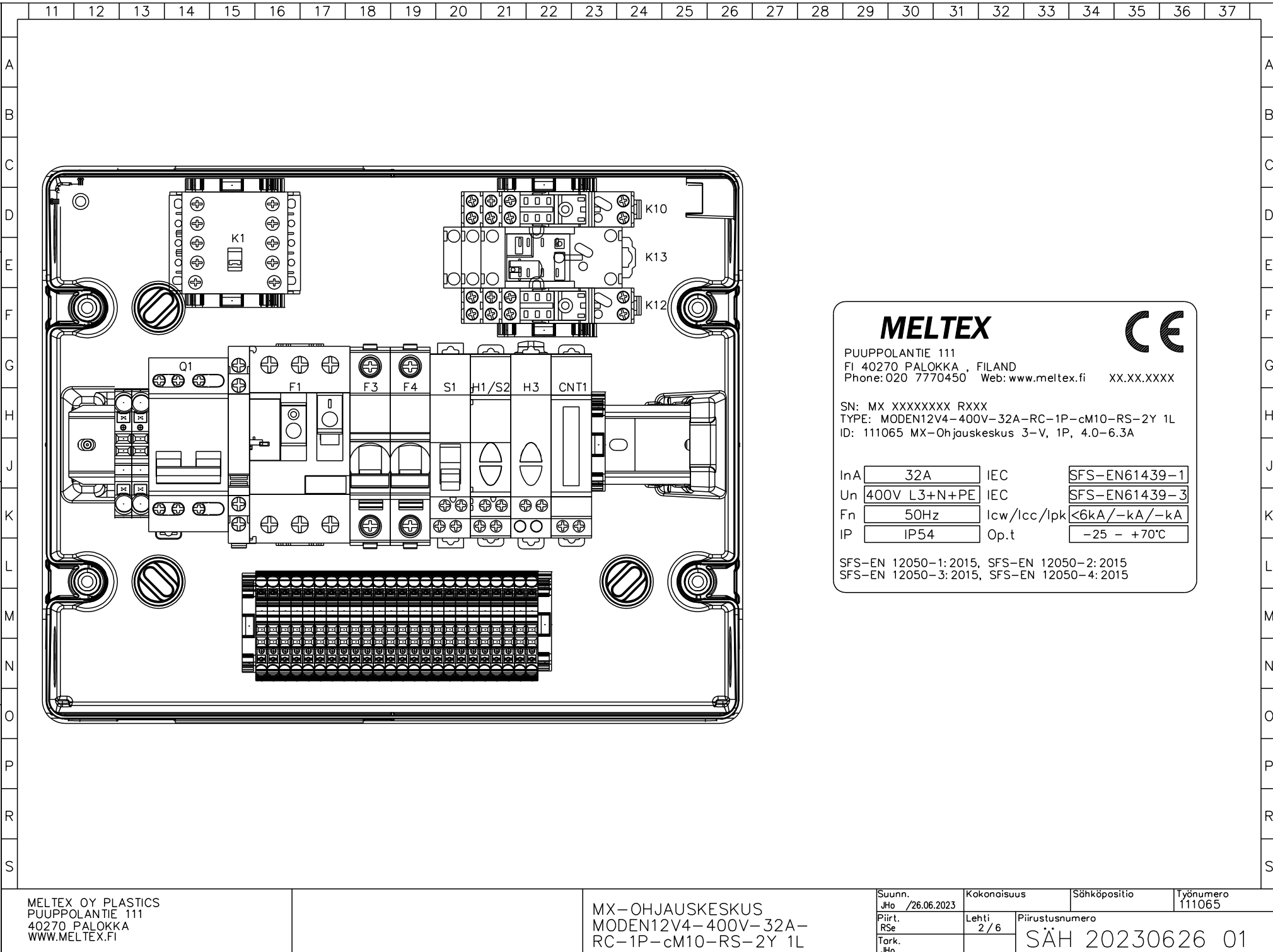



		11	12	13	14	15	16	17	18	19	20	21	22	23	24	25	26	27	28	29	30	31	32	33	34	35	36	37
D muutos	A	TIEDOT															KÄYTETTÄVÄT STANDARDIT											
	B	Projektin nimi: MX-PUMPPAAMOT															SFS-60204-1 KONESTANDARDI											
E muutos	C	Projektin numero: 20230626 01															SFS-EN61439-1..3 KESKUKSET											
	D	ID: 111065 MX-Ohjauskeskus 3-V, 1P, 4.0-6.3A															SFS-EN6000 KIIINTEISTÖ											
F muutos	E	TYPE: MODEN12V4-400V-32A-RC-1P-cM10-RS-2Y 1L															SFS-60079-14 ATEX ASENNUKSET											
	F	Suunnittelussa käytetty standardi: SFS-EN61439-1 JA 3																										
A muutos	G	Tallennusmuoto: CADS, MS Word ja Excel																										
	H	Sähköiset arvot:															Kalusteiden mitoitus:											
B muutos	I	Suurinsallittu etusulake: 32A															Kytkimien etäisyys Sivusuunnassa 70 mm											
	J	Pääjännite: 400VAC															Kytkimien etäisyys Pystysuunnassa 100 mm											
C muutos	K	Ohjausjännite: 230VAC															Komponentit:											
	L	Muut jännitteet: 24VDC															Keskusrungot: Rittal AE-kaapit, MOD-kotelot											
D muutos	M	Taajuus 50Hz															Ohjausjärjestelmät: Omron, Mitsubih, Siemens											
	N	Kotelointi: IP54															Muuntajat ja virtalähteet: Muuntosähkö, PULS											
E muutos	O	Johtimet:															Moottorilähtöjen komponentit: Schneider Electric											
	P	Johtimet merkataan keskuksissa															Johdonsuojakatkaisijat: Schneider Electric											
F muutos	Q	Johtimen eristelujuus 750V tai suurempi															Ohjauskalusteet: Schneider Electric											
	R	Johdinvärit:															Apureleet: RELECO											
A muutos	S	Päävirtapiirit AC: musta															Riviliittimet: Weidmüller, WAGO											
	T	Nolla AC: vaaleansininen															Taajuusmuuttajat: MITSUBIHI, VACON											
B muutos	U	Ohjausjännite AC: ruskea															Tiedonsiirto:											
	V	Ohjausjännite (+) DC: punainen															-											
C muutos	W	Ohjausjännite (-) DC: valkoinen															Käyttöliittymä:											
	X	Ulkopuolisen järjestelmän jännite: oranssi															-											
D muutos	Y	Turvalaitteet ja turvapiirit: keltainen																										
	Z	Suojojohdin PE: kelta-vihreä																										
E muutos	AA	Toiminnallinen maa TE: vaaleanpunainen																										
	AB	Instrumentointi kaapelit:																										
F muutos	AC	Signaalit PELV ja SELV: Liycy, YSLY-JZ, YSLY-CY																										
	AD	Signaalit AC: YSLY-JZ, YSLY-CY																										
		MELTEX OY PLASTICS PUUPPOLANTIE 111 40270 PALOKKA WWW.MELTEX.FI										MX-OHJAUSKESKUS MODEN12V4-400V-32A- RC-1P-cM10-RS-2Y 1L					Suunn. JHo /26.06.2023		Kokonaisuus		Sähköpositio		Työnumero 111065					
												Piirt. RSe		Lehti 1/6		Piirustusnumero		SÄH 20230626 01										
												Tark. JHo																

D muutos
E muutos
F muutos

A muutos
B muutos
C muutos



MELTEX 

PUUPPOLANTIE 111
FI 40270 PALOKKA, FILAND
Phone: 020 7770450 Web: www.meltex.fi XX.XX.XXXX

SN: MX XXXXXXXX RXXX
TYPE: MODEN12V4-400V-32A-RC-1P-cM10-RS-2Y 1L
ID: 111065 MX-Ohjauskeskus 3-V, 1P, 4.0-6.3A

InA	32A	IEC	SFS-EN61439-1
Un	400V L3+N+PE	IEC	SFS-EN61439-3
Fn	50Hz	Icw/Icc/Ipk	<6kA/-kA/-kA
IP	IP54	Op.t	-25 - +70°C

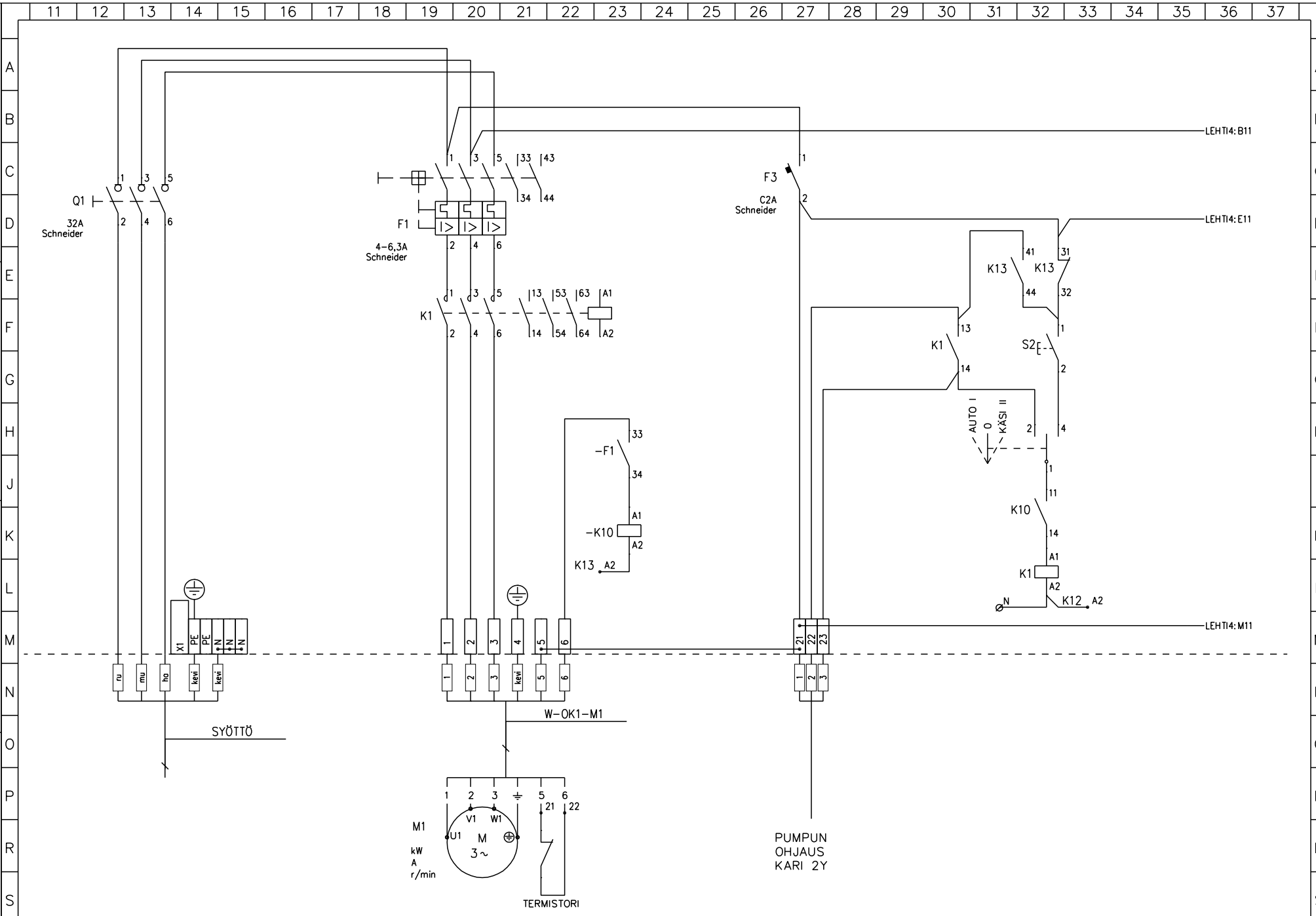
SFS-EN 12050-1:2015, SFS-EN 12050-2:2015
SFS-EN 12050-3:2015, SFS-EN 12050-4:2015

MELTEX OY PLASTICS
PUUPPOLANTIE 111
40270 PALOKKA
WWW.MELTEX.FI

MX-OHJAUSKESKUS
MODEN12V4-400V-32A-
RC-1P-cM10-RS-2Y 1L

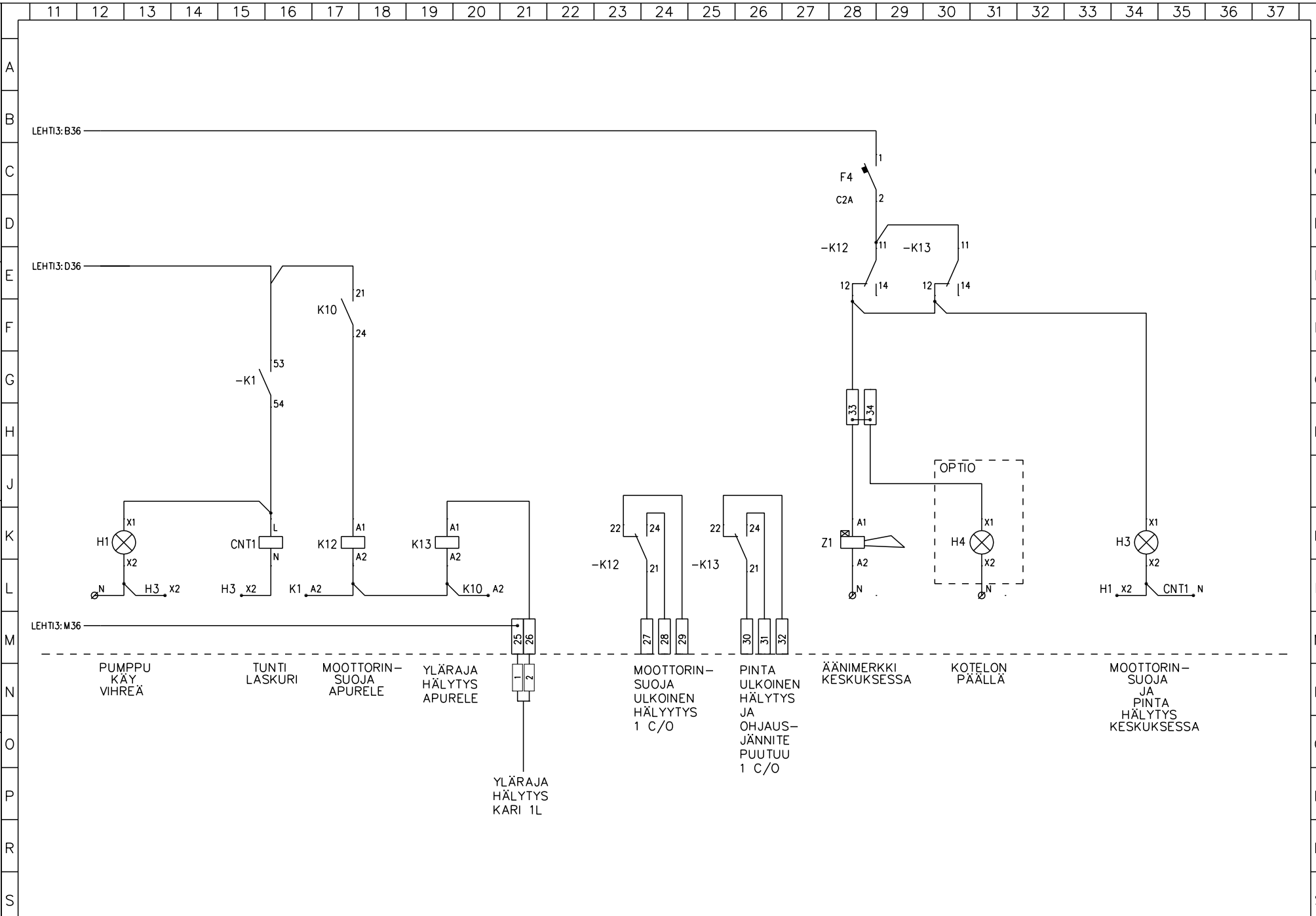
Suunn. JHo /26.06.2023	Kokonaisuus	Sähköpositio	Työnumero 111065
Piirt. RSe	Lehti 2 / 6	Piirustusnumero	SÄH 20230626 01
Tark. JHo			

D muutos
E muutos
F muutos
A muutos
B muutos
C muutos



MELTEX OY PLASTICS PUUPPOLANTIE 111 40270 PALOKKA WWW.MELTEX.FI	MX-OHJAUSKESKUS MODEN12V4-400V-32A- RC-1P-cM10-RS-2Y 1L	Suunn. JHo /26.06.2023	Kokonaisuus	Sähköpositio	Työnumero 111065
		Piirt. RSe	Lehti 3 / 6	Piirustusnumero	
		Tark. JHo		SÄH 20230626 01	

D muutos
E muutos
F muutos
A muutos
B muutos
C muutos




MELTEX OY PLASTICS
 PUUPPOLANTIE 111
 40270 PALOKKA
 WWW.MELTEX.FI

MX-OHJAUSKESKUS
 MODEN12V4-400V-32A-
 RC-1P-cM10-RS-2Y 1L

Suunn. JHo /26.06.2023	Kokonaisuus	Sähköpositio	Työnumero 111065
Piirt. RSe	Lehti 4 / 6	Piirustusnumero	
Tark. JHo	SÄH 20230626 01		

D muutos	C muutos
E muutos	
F muutos	
A muutos	B muutos
B muutos	
C muutos	

KILPITYYPPI		MALLI	KÄIV.	KIINN.	RIVI	KILPITEKSTI	MÄÄRÄ	HUOM.
<p>1.</p>  <p>Tekstin koko 4, tekstiväri musta</p>	1.			X	1	W-OK1-M1	3KPL	
	1.			X	2	W-OK1-2Y	3KPL	
	1.			X	3	W-OK1-1L	3KPL	
	2				1			
					2			
					3			
	3				1			
					2			
					3			
	4				1			
					2			
					3			
	5				1			
					2			
					3			
	6				1			
				2				
				3				
7				1				
				2				
				3				
8				1				
				2				
				3				
9				1				
				2				
				3				
10				1				
				2				
				3				
11				1				
				2				
				3				
12				1				
				2				
				3				
13				1				
				2				
				3				
14				1				
				2				
				3				
15				1				
				2				
				3				
16				1				
				2				
				3				

MELTEX OY PLASTICS
 PUUPPOLANTIE 111
 40270 PALOKKA
 WWW.MELTEX.FI

MX-OHJAUSKESKUS
 MODEN12V4-400V-32A-
 RC-1P-cM10-RS-2Y 1L

Suunn.
 JHo /26.06.2023
 Piirt.
 RSe
 Tark.
 JHo

Sähköpositio

Lehti
 5 / 6

Piirustus n:o

Työnro 111065

SÄH 20230626 01

D muutos		E muutos		F muutos		TUNNUS	LAITE	TYYPPI	VALMISTAJA	PIIRUSTUS	NIMIKE	MÄÄRÄ	ALIHANK.	HUOM.		
						1	KESKUS	MODAB121PN	ENSTO		3427920	1				
						2						1				
						3	Q1	PÄÄKYTKIN	Acti9 iSW Kytkin 3P 32A 415V	SCHNEIDER	3653627	1				
						4	F1	MOOTTORINSUOJAKATKAISIJA	TeSys GV4ME10 4-6,3A	SCHNEIDER	3760037	1				
						5		APUKOSKETIN	GVAN20-B 2NO	SCHNEIDER	3760009	1				
						6	F3, F4	JOHDONSUOJAKATKAISIJA	Acti 9 iC60N 1P C 2A 6kA	SCHNEIDER	3262202	2				
						7	S1	VAIHTOKYTKIN 3-ASENTOINEN	Acti9 iSSW 1P 20A 250V	SCHNEIDER	3653612	1				
						8	H1/S2	VIHREÄ VALO + PAINIKE 1Su	iPB 230VAC	SCHNEIDER	2318094	1				
						9	H3	MERKKIVALO PUNAINEN	iIL 230V	SCHNEIDER	2318099	1				
						10	K1	KONTAKTORI	LC1K0910P7 9A AC3 230VAC 1NO	SCHNEIDER	3885661	1				
						11		APUKOSKETIN	LA1KN20 2NO	SCHNEIDER	3886427	1				
						12	K10, K12	RELE	RXG21P7 5A 230VAC 2 C/O	SCHNEIDER	2720994	2				
						13		RELEKANTA	RXG21P7 2 C/O	SCHNEIDER	2720938	2				
						14	K13	RELE	RXM4AB2P7 6 A 230VAC 4 C/O	SCHNEIDER	2720994	1				
						15		RELEKANTA	RXZE2S114M 4 C/O	SCHNEIDER	2720938	1				
						16										
						17										
						18	CNT1	TUNNILASKURI	BW70.18 230V	MÜLLER		1				
						19										
						20	Z1	ÄÄNIMERKKI	PIEZO SUMMER BU3	AUER SIGNAL	B100520313	1				
						21										
						22										
						23										
						24	X1	RIVILIITIN HARMAA	TOPJOB'S 2202-1201	WAGO	1927462					
						25		RIVILIITIN SININEN	TOPJOB'S 2202-1204	WAGO	1927463					
						26		RIVILIITIN KELTAVIHREÄ	TOPJOB'S 2202-1207	WAGO	1927464					
						27		PÄÄTYLEVY ORANSSI 0,8mm	TOPJOB'S 2202-1292	WAGO	1922111					
						28		OIKOSULKUSILTA 2-OS	TOPJOB'S 2002-402	WAGO	1923278					
						29		OIKOSULKUSILTA 3-OS	TOPJOB'S 2002-403	WAGO	1976683					
						30		JUMPPERI 1-4	TOPJOB'S 2002-434	WAGO	1922100					
						31		JUMPPERI 1-3	TOPJOB'S 2002-433	WAGO	1939320					
						32		PÄÄTYPURISTIN 6mm	TOPJOB'S 249-116	WAGO	1976284					
						33										
						34										
						35										
A muutos		B muutos		C muutos		MELTEX OY PLASTICS PUUPPOLANTIE 111 40270 PALOKKA WWW.MELTEX.FI				MX-OHJAUSKESKUS MODEN12V4-400V-32A- RC-1P-cM10-RS-2Y 1L		Suunn. JHo /26.06.2023	Kokonaisuus	Sähköpositio	Työnro 111065	
												Piirt. RSe	Lehti 6 / 6	Piirustus n:o SÄH 20230626 01		
												Tark. JHo				